

Dieser Text ist in Leichter Sprache.
Leichte Sprache verstehen mehr Menschen.



Deutschland ist ein demokratisches Land.
Demokratisch heißt:
Die Menschen wählen die Regierung.
Wahlen sind wichtig.



Mit einer Wahl bestimmen die Menschen
zum Beispiel,

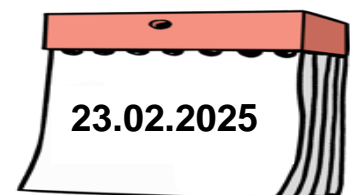
- welche Partei regieren soll.
- was die Politik machen soll.



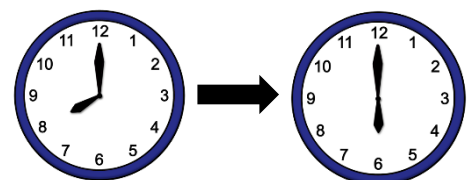
Sie dürfen bei der Wahl wählen.
Darum haben Sie eine Karte bekommen.
Die Karte ist Ihre Wahl-Benachrichtigung.



Dann ist die Wahl:
am Sonntag, den **23. Februar 2025**



Dann können Sie wählen gehen:
von 8.00 Uhr bis 18.00 Uhr



Das müssen Sie zur Wahl mitbringen:

- die Wahl-Benachrichtigung

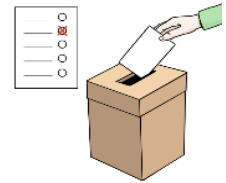
oder

- Ihren Personal-Ausweis



Das steht zum Beispiel auf der Wahl-Benachrichtigung:

- das Datum von der Wahl
- die Uhrzeit, in der Sie wählen können
- Ihr Wahl-Raum
Der Wahl-Raum ist der Ort,
an dem Sie wählen können.
- Ihre persönlichen Daten
zum Beispiel Ihr Name und Ihre Adresse



Das steht auch auf der Benachrichtigungs-Karte.

Der Wahl-Raum ist barriere-frei oder nicht.

Das heißt barriere-frei:

- Menschen im Rollstuhl können
in den Wahl-Raum fahren.
- Menschen mit Rollator
können in den Wahl-Raum fahren.
- Es gibt eine Lese-Hilfe.
Menschen mit einer Seh-Behinderung
können im Wahl-Raum Hilfe bekommen.



So heißen die Menschen im Wahl-Raum:

Wahl-Helfer und Wahl-Helferin



Sie können am 23. Februar nicht wählen.

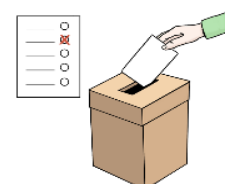
Sie wollen trotzdem wählen.

Dann können Sie vor dem 23. Februar wählen.

Dann können Sie im Technischen Rathaus wählen.

Hier ist das Technische Rathaus:

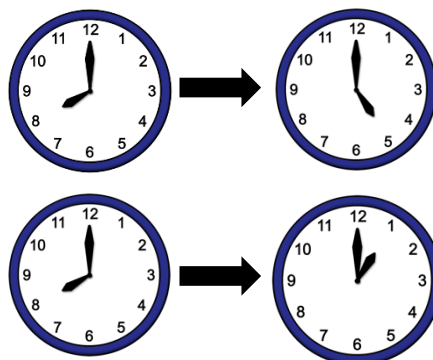
Rathaus-Platz 9



Dann können Sie im Technischen Rathaus wählen:

Montag bis Freitag: 8.00 Uhr bis 17.00 Uhr

Samstag: 8.00 Uhr bis 13.00 Uhr



Sie möchten im **Technischen Rathaus** wählen.

Das müssen Sie mitbringen:

- die **Wahl-Benachrichtigung**
- oder
- Ihren Personal-**Ausweis**



Sie brauchen Hilfe.

Die Menschen im Technischen Rathaus helfen Ihnen.



Sie haben Fragen.

Dann können Sie diese Telefon-Nummer anrufen:

08 00 – 16 66 32 3



Das GPS-Büro für Leichte Sprache Wilhelmshaven hat den Text übersetzt.

Die Prüf-Gruppe hat den Text geprüft.

© Lebenshilfe für Menschen mit geistiger Behinderung Bremen e.V.,

Illustrator Stefan Albers, Atelier Fleetinsel, 2013.

© Wort-Bild-Marke „Gute Leichte Sprache“: Netzwerk Leichte Sprache e.V.

www.pixabay.de (Wahlbenachrichtigung)